

# 学校だより

伊豆市立熊坂小学校  
第14号  
平成30年2月22日発行

平成29年度学校教育目標『気づき 考え やり抜く子』  
重点目標 「すすんでやります やりぬきます」  
合い言葉 「明るいあいさつ きれいな学校」

## 表現する力と豊かな心を育む活動の実践

校長 勝呂 義弥

### 1月20日、くまっ子学習発表会が行われました

寒さ厳しい中、くまっ子学習発表会を1月20日（土）に実施しました。この発表会は、日頃の学習の成果を発表することにより、自分たちの成長を確かめ合うとともに、表現力を育むことをねらいとしています。今年も、全学年、体育館内で学級ごとの発表にしました。また、音楽発表会に出場した4・5年生の合唱、全校児童による「教室はまちがうところだ」の群読も披露しました。

各学年とも、劇の中に日頃の学習の成果を上手に入れ込んだり、自分が得意なものを堂々と発表するなど、工夫を凝らしながら学習の成果をきちんと発表することができていました。そして、子どもたち一人一人が集団の一員としての役割をきちんと果たし、集団の一員である自覚を深めるものとなりました。

保護者、家庭、地域の皆様、ご参観と励ましの言葉をありがとうございました。



### 【保護者アンケートより（一部抜粋）】

- ・全体合唱、素晴らしいです！昔と比べるとずいぶん人数が減りましたが、一人一人が生き生きと良い声が出ていました。いろんなことを調べていて、感心しました。
- ・入学してからたくさんのことを学んできた様子が今日の発表でよく伝わってきました。とても感動しました。縄跳びが1回で成功して素晴らしかったです。
- ・住んでいる地域のことをとても分かり易く説明してくれました。とても立派でした。始まりと終わりの歌がとても素敵で、心に残りました。
- ・短い時間でよく仕上げました。リーダーとしてたくさん考えたことが伝わりました。さすが、6年生ですね。この力が中学で役立ちますね。
- ・どの学年も一生懸命さが表れ、伝わってきました。お笑いもあって、良かったです。
- ・今日の発表会を見て、日頃から勉強や運動、そうじ、集団生活をみんな楽しく、しっかりできていることが分かりました。ありがとうございました。

### 2月6日、感謝の会が行われました

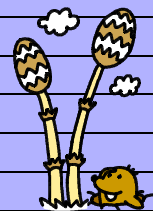
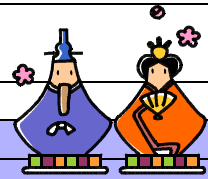


日頃から、本校の子どもたちのために、ボランティアとしてお世話いただいている方々に、感謝の気持ちを表す「感謝の会」が、2月6日（火）に実施しました。当日は厳寒の早朝から、交通安全、挨拶、読み語り、総合学習等でお世話になっております10名の方がお見えになり、それぞれ、代表児童が感謝のメッセージを読み、花束を手渡しました。子どもたちは、地域の方々を含めたたくさんの方に支えられていることを実感したことと思います。

1年間、様々な場面で子どもたちを見守り、支え、助けてくださり、ありがとうございます。今後も、子どもたちの健やかな成長のため、ご支援ご協力をお願いします。

## 3月の予定

日	曜	行事・活動	給食
1	木	☆弁当の日 朝読書 6年生を送る会・縦割りグループ解団式 *読書週間(～16日)	弁
2	金	朝読書 フツ素洗口	○
3	土		
4	日		
5	月	*特別日課 朝清掃 4・5年卒業式練習 *ワックス掛け週間(～20日) スクールカウンセラー・スクールソーシャルワーカー来校日	○
6	火	*特別日課 あいさつ運動(名人～7日) 朝清掃 地区児童会・集団下校	○
7	水	*水曜日課 スキルアップタイム ALT 1年こども園年長児との交流会	○
8	木	*特別日課 朝清掃 4～6年卒業式 PTA新旧運営委員会	○
9	金	*特別日課 朝清掃 図書貸出終了	○
10	土		
11	日		
12	月	朝読書 4～6年卒業式練習 代表委員会6校時 <豆まき：鬼>	
13	火	朝読書	○
14	水	*水曜日課 スキルアップタイム ALT 卒業式総練習 図書返却最終日	○
15	木	朝読書	○
16	金	朝読書 4～6年卒業式練習	○
17	土		
18	日		
19	月	*特別日課 4・5年弁当 修了式 4・5年卒業式準備5校時 ※ノーメディアデー	×
20	火	*特別日課 卒業式(4・5・6年) 8:15在校生登校 8:30卒業生受付	×
21	水	春分の日 学年末・学年始め休業(春休み)～4/5	
22	木		
23	金		
24	土		
25	日		
26	月		
27	火		
28	水		
29	木	離任式 *登校はいつも通り 1年～3年・6年9:05下校 4・5年9:50下校	
30	金		
31	土		



### 4月の 主な行

- ・6日(金) 始業式・入学式
- ・13日(金) 授業参観日・学級懇談会・PTA総会
- ・17日(火) 6年全国学力学習状況調査
- ・20日(金) 1年生を迎える会
- ・24日(火)～27日(金) 家庭訪問

※現時点での計画です。これから変更となる場合もあります。